

 交易宝 TradeBook



交易宝

盛德证券

交易操作手册

目錄

1. 交易登錄..... 2

2. 買入..... 4

3. 賣出..... 4

4. 改/撤單..... 5

5. 資金股份/持倉..... 6

6. 當日委託..... 7

7. 查詢..... 8

8. 更多..... 8

交易部分包含如下功能：交易登錄、買入/賣出、改單、撤單、持倉、當日委託、查詢、更多。

1. 交易登錄

交易帳號和交易密碼的傳送採用加密處理，同時交易登錄時採取雙重認證，確保用戶的帳戶安全。
退出帳戶後，保存用戶上一次的帳號但不保存密碼。

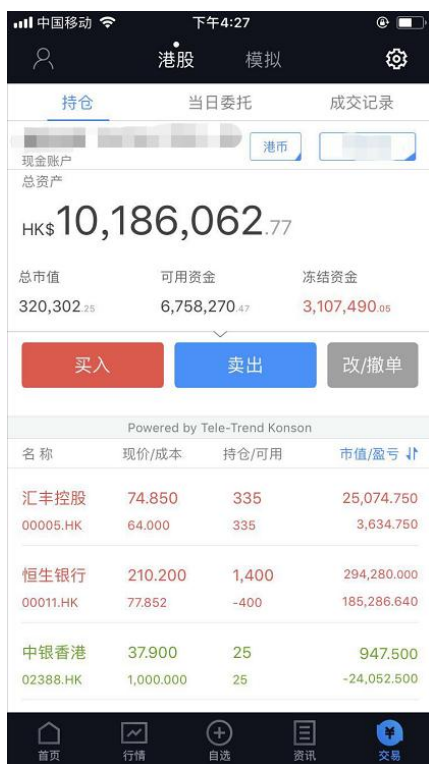
- 1) 點擊底部主菜單“交易”，搜索相應的券商名稱或中央編碼；
- 2) 進入券商交易登錄頁面，輸入交易帳號、交易密碼；



- 3) 點擊確認，進入雙重認證頁面；
- 4) 點擊獲取驗證碼，會收到驗證碼短信，輸入驗證碼；

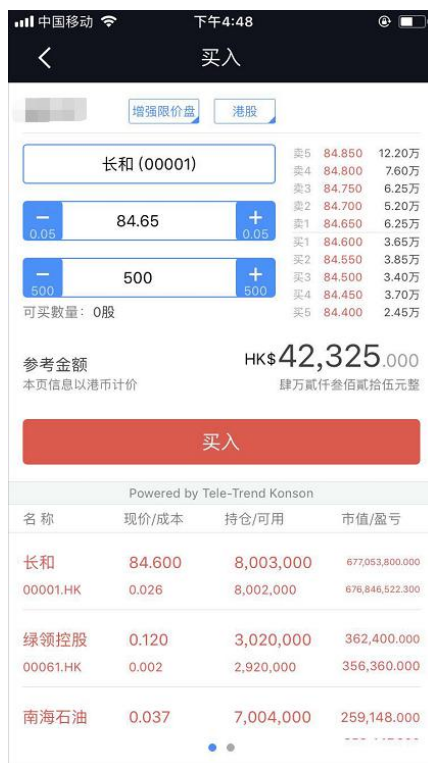


5) 點擊確認，進入交易持倉頁面



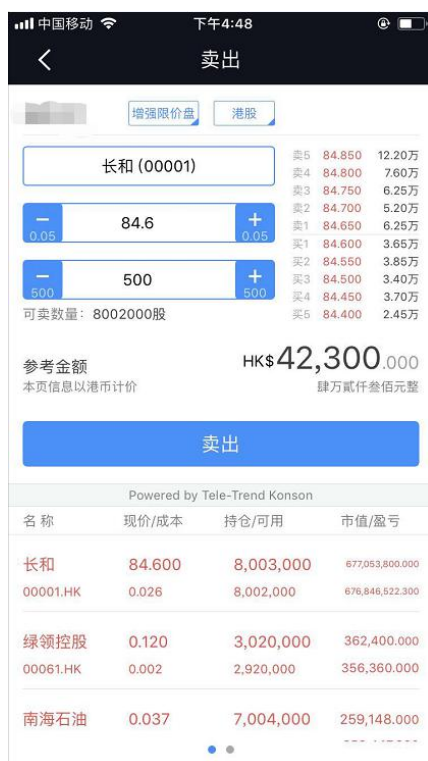
2. 買入

用戶可以進入交易頁面選擇“買入”或從個股行情報價頁面選擇“買入”來交易股票。可選擇交易類型、市場，點擊報價行情權限的用戶可查看剩餘點擊次數，點擊刷新按鈕可獲得點擊報價。



3. 賣出

使用者進入“賣出”的頁面同“買入”入口。



4. 改/撤单

當日委託的訂單可進行改單或撤單。

客户编号	TEST05
订单编号	789
交易市场	港股
证券操作	买入
证券代码	00024
证券名称	宝威控股
交易类型	增强限价盘
价格	0.410
数量	2000
可买数量	17066000
可用资金	7016731.88

客户编号	TEST05
证券名称	宝威控股
证券代码	00024
委托数量	2000
委托价格	0.410
市场类型	港股
交易币种	港币

5. 资金股份/持仓

资金股份显示当前帐户总资产、持仓市值、可用资金、冻结资金等数据，通过图形展示资产分佈比例，如果是孖展帐户，显示：信用额度、按揭价值、可转额度；多个帐户可切换和多币种；

持仓可查看持仓股份、持仓数量、持仓市值、盈亏；点击持仓股票可查看行情、持仓明细、买入、卖出。



6. 當日委託

用戶可查看當日未完成的所有訂單，點擊未完成訂單，可進行改單、撤單和查看訂單詳情。



7. 查詢

今日成交記錄、歷史成交記錄和歷史委託記錄查詢。點擊訂單，可查看訂單詳情。歷史記錄可查歷史某段時間內的記錄。



名称	价格/操作	已成交/未成交	委托时间
布莱克万矿业 00159.HK	0.112 买入	12000 4000	11:24:12 2018-5-30
绿领控股 00061.HK	0.275 卖出	40000 20000	12:10:29 2018-6-4
布莱克万矿业 00159.HK	0.117 卖出	24000 1876000	15:14:52 2018-6-7



名称	成交价格/操作	成交量	成交时间
长和 00001.HK	83.85 卖出	500	2018-07-05 16:0:20
长和 00001.HK	83.85 卖出	2500	2018-07-05 16:0:20
长和 00001.HK	83.85 买入	2500	2018-07-05 16:0:20
长和 00001.HK	84 买入	500	2018-07-05 15:30:8
长和 00001.HK	84 买入	500	2018-06-27 18:22:41
长和 00001.HK	85 买入	500	2018-06-25 14:12:45
长和 00001.HK	85 买入	500	2018-06-25 14:12:45
长和 00001.HK	85 买入	500	2018-06-25 14:12:45

8. 更多

包含修改密碼、解除設備綁定、退出交易等。

